

## BAB 2

### TINJAUAN TEORI DAN STUDI BANDING

#### 2.1 Tinjauan Teori

##### 2.1.1 Definisi Kantor

Definisi Kantor yaitu balai (gedung, rumah, ruang) tempat mengurus suatu pekerjaan (perusahaan dan sebagainya) tempat bekerja.

##### 2.1.2 Definisi Judul

Judul pada perancangan Tugas Akhir ini adalah Perancangan Kantor BAPPEDA di Bandung dengan Pendekatan Tema Arsitektur Tradisional Kontemporer. Dilihat dari pengertian kata per kata, pengertian keseluruhan serta alasannya adalah sebagai berikut

- a) *Definisi arsitektur tradisional* menurut Christopher Alexander seorang filsafat mengenai ilmu arsitektur dan design dan saat ini sebagai seorang profesor emeritus di University of California, mengungkapkan “tradisi membentuk sebuah arsitektur vernakular melalui kesinambungan tatanan sebuah arsitektur menggunakan sistem persepsi ruang yang tercipta, bahan, dan jenis konstruksinya”. Arsitektur tradisional dan arsitektur vernakular merupakan objek, oleh karena itu kedua kata tersebut memiliki objektif yang sama, namun dengan tujuan yang berbeda.

(sumber: <https://forum.rumah123.com/article-4528-arsitektur-tradisional-versus-arsitektur-vernakular>, diakses pada 13 januari 2020)

- b) *Definisi arsitektur kontemporer* “Susunan seluruh dari lingkungan binaan harus dapat diperluas selama satu periode waktu, tanpa perubahan-perubahan besar pada rupa keseluruhan. Hal ini mengacu pada penyesuaian-penyesuaian terhadap tata guna baru di masa depan.” teori arsitektur kontemporo menurut Piet Blom.

(sumber: <https://infoarsitektur.blogspot.com/2018/06/ciri-dan-prinsip-rumah-bergaya.html>, diakses pada 13 januari 2020)

- c) Definisi kantor yaitu balai (gedung, rumah, ruang) tempat mengurus suatu pekerjaan (perusahaan dan sebagainya) tempat bekerja. tinggal.

(sumber: <https://portal-ilmu.com/pengertian-kantor/#!>, diakses pada 13 januari 2020)

Dengan adanya pengertian perkata diatas, maka dapat disimpulkan bahwa bangunan kantor Bappeda Jabar mengaplikasikan tema arsitektur tradisional dan arsitektur kontemporer dengan pembagian bidang yang terpisah agar dapat memberikan cerminan desain yang kekinian namun masih memiliki karakter lokal yang nyata.

### **2.1.3 Definisi Tema**

Arsitektur Tradisional Kontemporer merupakan kolaborasi antara nilai arsitektur tradisional dan gaya kontemporer (kekinian) dalam hal arsitektur ke dalam perancangan arsitektur Kantor pemerintahan.

### **2.1.4 Karakteristik Pengguna**

Karakteristik pengguna bisa diklasifikasi melalui kegiatan setiap individu ataupun perannya dalam kegiatan yang terdapat di dalam kantor Bappeda sehingga menciptakan kebutuhan ruang dan sirkulasi pengguna dalam aktifitasnya.

## **2.2 Studi Banding**

Beberapa acuan bangunan kontemporer yang terdapat di Indonesia sebagai bahan studi banding dalam kasus perancangan kantor Bappeda Jabar adalah sebagai berikut:

### **2.2.1 Kantor Graha Adi Media**

Bangunan yang dirancang oleh perusahaan Atelier TT yang terletak di Jalan Bintaro, Pondok Aren, South Tangerang, Banten, Indonesia. Fungsi bangunan kantor tersebut memiliki luasan 3500m<sup>2</sup> dan dibangun pada tahun 2013, dapat dilihat pada **Gambar 2.1**.

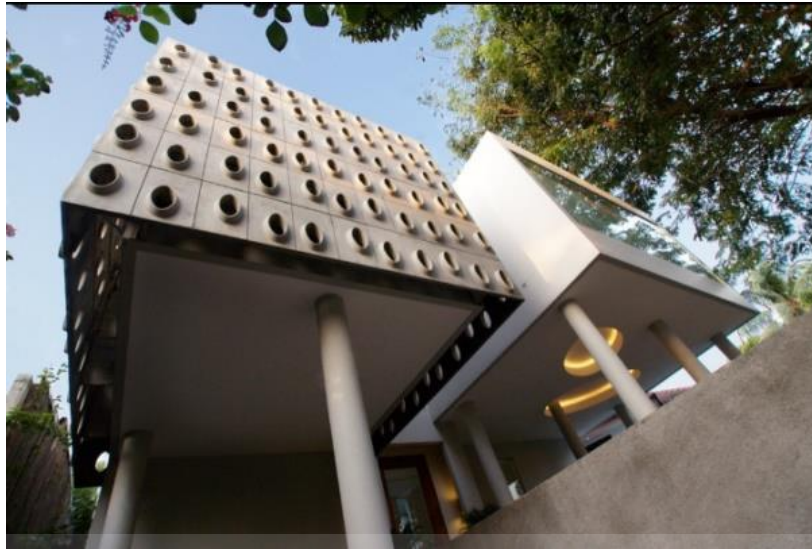


**Gambar 2.1 Graha Adi Media, Jakarta**

(Sumber: <https://media.rooang.com/2014/09/grha-adhi-media-office-complex-investasi-dalam-arsitektur/>, diakses pada 13 januari 2020)

### **2.2.2 DMHQ office / Aboday Architects**

Bangunan Aboday Architects yang berlokasi di Jakarta Selatan, Jakarta, Indonesia. Fungsi bangunan adalah kantor dengan luasan 542 m<sup>2</sup>, dibangun pada tahun 2010, dapat dilihat pada **Gambar 2.2**.



**Gambar 2.2** Aboday Architects, Jakarta

(Sumber: <https://www.archdaily.com/office/aboday-architects>, diakses pada 13 januari 2020)

### **2.2.3 Unilever Headquarters / Aedas**

kantor Aedas yang terletak di Jakarta, Indonesia dengan luasan 50477.0 m<sup>2</sup> dibangun pada tahun 2017, dapat dilihat pada **Gambar 2.3**.



**Gambar 2.3** Aedas, Jakarta

(Sumber: <https://www.aedas.com/en/what-we-do/architecture/corporate/unilever-headquarters>, diakses pada 13 januari 2020)